

JAKEMY®





2024 杰科美DIY工具系列

- 电子产品维修 ELECTRONICS REPAIR
- 智能家居拆卸 INTELLIGENT HOUSEHOLD DISASSEMBLY

广州市溢丰电子科技有限公司
GZ YI FENG TECHNOLOGY ELECTRON CO.,LTD

公司简介 company profile

【广州市溢丰电子科技有限公司】位于美丽的花城-广州,它的前身是广州市万丰电子公司,一家成立于上世纪八十年代的传统企业;经历二十多年的蜕变及家族三代管理者的经营发展、与时俱进,企业业务不断扩展,发展成一家集研发、生产制造和销售服务为一体的现代化综合服务企业,专业研发生产适用于各类数码电子产品、工业生产、家庭维修、专业仪器的精密螺丝刀工具套装、单支螺丝刀、钳子、镊子、工具套装等系列产品,通过吸纳优秀的专业人才,引进先进研发设备及检测仪器,生产出高品质的产品。

我们的品牌有( JACKLY® 杰克利) ( JAKEMY® 杰科美) 产品销往中国国内各大中城市并出口欧美、中东、非洲和亚洲等多个国家,业务遍布全球。

全球商标注册证 Global trademark registration certificate



我们的成长史 Our history of growth

2016年~至今:我们正在全球化运营的路上。

2015年: JAKEMY品牌旗下新产品线Project J诞生。

2013年: 淘宝、亚马逊、京东直营店相继开张。

2012年: 成为中国工具行业唯一的国家级协会【中国五金制品协会】会员。

2011年: 经过内贸伙伴们的一年的努力,销售额屡屡创新。

2010年: 成立内贸团队,负责电商运营。

2009年: 我司在电商行业的首张订单。

2007年: 我司从传统企业转型为电商企业重要的里程碑。

1998年: 我司正式成立。

一步一个脚印的过程
是为了我们将来爬的更高走的更远



电动螺丝批套装

H4*28MM:

⊕ 1.5 2.0 3.0 ⊖ 1.5 2.0 3.0 ⊕ 0.8 1.2 1.5

⊕ T2 T3 T4 ⊖ Y0.8 Y2.0 ⊕ YP4.5

⊕ 2.3 ⊕ U1.7 ⊕ 1.5

H6.3*25MM:

⊕ T8H T9H T10H ⊕ H3 H4 H5 H6 ⊕ 4.0 5.0

⊖ 4.0 5.0 ⊖ Y1

配件:

手动手柄 (带量尺) *1

加磁器*1

充电线*1

电动螺丝刀适配手绳*1

电动扭力:

一档

扭力 1.9-3.0 kgf.cm (0.19-0.30 N.m) 转速 130-135 RPM

二档

扭力 4.5-5.8 kgf.cm (0.45-0.58 N.m) 转速 140-145 RPM

三档

扭力 6.5-7.5 kgf.cm (0.65-0.75 N.m) 转速 154-158 RPM

四档

扭力 7.6-10 kgf.cm (0.76-1 N.m) 转速 163-165 RPM



长按3秒进入照明模式



双击切换SOS模式



再双击切换爆闪模式



JM-8196

180PCS

电动螺丝批套装

套筒:

⊙ M2.5 M3.0 M3.5 M4.0 M4.5 M5.0 M5.5 G3.8 G4.5 ü PH2 OVAL

H4*45MM:

⊕ 1.5 2.0 ⊖ 1.5 2.0

H4*28MM:

⊙ T1*3 T2*3 T3*2 T4*2 T5 T6 T7 T8 T9 T10 T15 T20 T6H T7H T8H T9H T10H T15H T20H T25H

⊙ H0.7*2 H0.9*2 H1.3 H1.5 H2.0 H2.5 H3.0 H3.5 H4.0 H4.5 H5.0 H6.0

⊕ 1.0*2 1.5*3 2.0*2 2.5*2 3.0*3 3.5*2 JIS000 JIS00 JIS0 JIS1

⊙ SIM0.8 SIM1.0 ⊙ 4.5 ⊖ PRY ⊙ AWL ⊕ 1.5*2

⊖ 1.0*2 1.3*2 1.5*2 2.0*2 2.5*2 3.0*2 3.5*2 4.0*2 4.5 5.0

⊙ 1/16 1/8 3/32 5/32 5/64 7/64 9/64

⊙ Y0.8*3 Y2.0*2 Y2.5*2 Y3.0*2 Y3.5*2

⊙ U1.7 U2.0*2 U2.6*2 U3 U8 U10

⊕ 0.8*3 1.2*3 1.5*3 2.0*2

⊕ PZ00 PZ0 PZ1 PZ2

⊙ SQ0 SQ1 SQ2 SQ3

⊙ 2.0 2.3 2.6 3.0 ⊕ IN PH2*2

⊙ EX#6 EX#7 EX#8 EX#9 EX#10

⊙ DR#6 DR#7 DR#8 DR#9 DR#10

H4.0mm 转 H6.3mm 套筒

H6.3mm 转 H4.0mm 套筒

[] + []

配件:

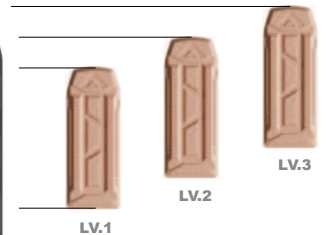
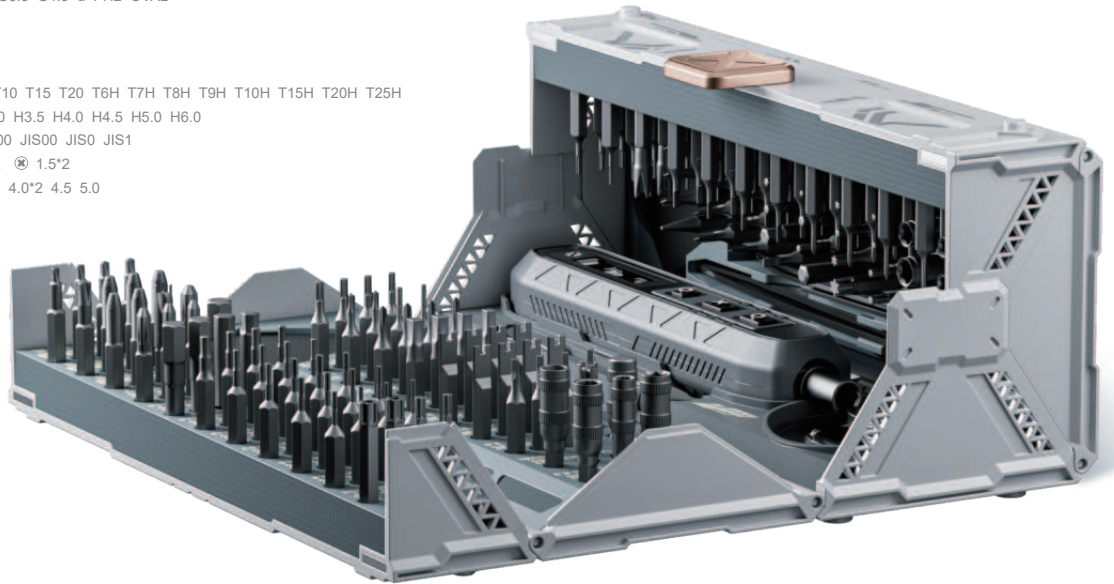
鱼鳞开机片*5 超薄开机片*5

内嵌式加磁器*1 开机吸盘*1

开机棒*2 加长杆*1

创意手柄*1 镊子*2

充电线*1



JM-8193

螺丝批套装

180PCS

套筒:

⊙ M2.5 M3.0 M3.5 M4.0 M4.5 M5.0 M5.5 G3.8 G4.5 ü PH2 OVAL

H4*45MM:

⊕ 1.5 2.0 ⊖ 1.5 2.0

H4*28MM:

⊙ T1*3 T2*3 T3*2 T4*2 T5 T6 T7 T8 T9 T10 T15 T20 T6H T7H T8H T9H T10H T15H T20H T25H

⊙ H0.7*2 H0.9*2 H1.3 H1.5 H2.0 H2.5 H3.0 H3.5 H4.0 H4.5 H5.0 H6.0

⊕ 1.0*2 1.5*3 2.0*2 2.5*2 3.0*3 3.5*2 JIS000 JIS00 JIS0 JIS1

⊙ SIM0.8 SIM1.0 ⊕ 4.5 ⊖ PRY ⊙ AWL ⊕ 1.5*2

⊖ 1.0*2 1.3*2 1.5*2 2.0*2 2.5*2 3.0*2 3.5*2 4.0*2 4.5 5.0

⊙ 1/16 1/8 3/32 5/32 5/64 7/64 9/64

⊙ Y0.8*3 Y2.0*2 Y2.5*2 Y3.0*2 Y3.5*2

⊙ U1.7 U2.0*2 U2.6*2 U3 U8 U10

⊕ 0.8*3 1.2*3 1.5*3 2.0*2

⊕ PZ00 PZ0 PZ1 PZ2

⊙ SQ0 SQ1 SQ2 SQ3

⊕ 2.0 2.3 2.6 3.0 ⊕ IN PH2*2

⊕ EX#6 EX#7 EX#8 EX#9 EX#10

⊕ DR#6 DR#7 DR#8 DR#9 DR#10

H4.0mm 转 H6.3mm 套筒

H6.3mm 转 H4.0mm 套筒

[] + []

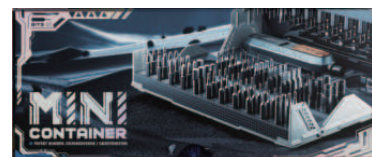
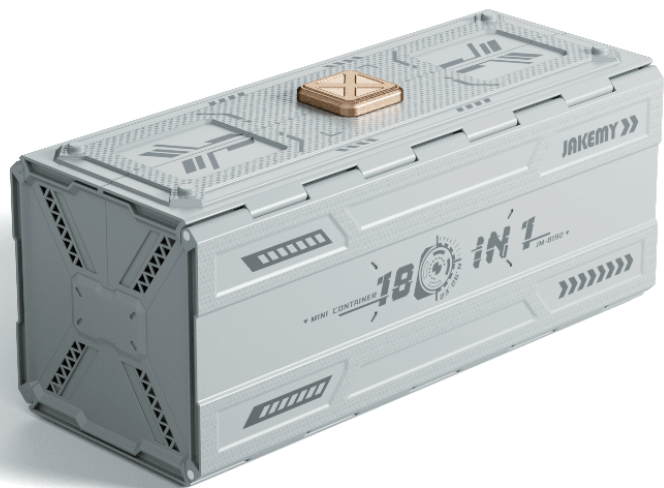
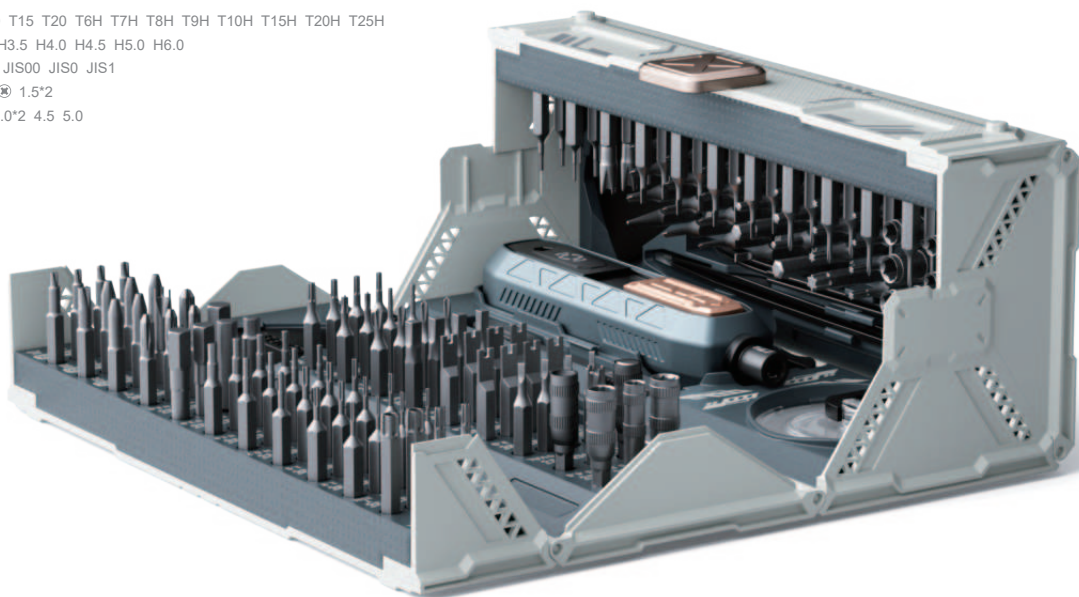
配件:

鱼鳞开机片*5 超薄开机片*5

内嵌式加磁器*1 开机吸盘*1

开机棒*2 加长杆*1

创意手柄*1 镊子*2



JM-8192

方形设计铝合金手柄螺丝刀

21PCS

H4*33MM:

⊕ 1.0 1.5 3.0 3.5 ⊖ 1.0 1.5 ⊕ Y0.8 Y2.0 ⊖ U1.7 U2.0
⊕ T2 T6 T8 T10 ⊕ 0.8 1.2 ⊕ H1.5 ⊕ 2.0 2.3 ⊕ 1.5

螺丝刀套餐:

深邃黑和高贵紫配色



JM-8195

创意拼装螺丝刀套装

25PCS

H4*28MM:

⊕ T1 T2 T3 T4 T5 T6H T7H ⊕ H1.5 H2.0 H2.5 ⊖ 1.5 2.0 2.5
⊕ 1.5 3.0 3.5 ⊕ Y0.8 Y2.0 ⊕ 0.8 1.2 ⊕ 2.3 ⊕ 1.5

配件:

大置物架*2 中置物架(黑色)*12 中置物架(白色)*12

手柄*1 小置物架(黑色)*12 小置物架(白色)*12



JM-8185

精修螺丝刀套装

83PCS

套筒:

M2.5 M3.0 M3.5 M4.0 M4.5 M5.0 M5.5 G3.8 G4.5 U8 U10 PH2 U
H4*28MM:

⊕ H0.9 H1.3 H1.5 H2.0 H2.5 H3.0 H3.5 H4.0 H4.5 H5.0 H6.0 ⊕ Y0.8 Y2.0 Y2.5 Y3.0
⊕ T1 T2 T3 T4 T5 T6H T7H T8H T9H T10H T15H T20H T25H ⊕ SQ1 SQ2 SQ3
⊖ 1.0 1.5 2.0 2.5 3.0 3.5 4.5 5.0 ⊕ 1.0 1.5 2.0 2.5 3.0 3.5 ⊕ 2.3 ⊕ 1.5
⊕ 0.8 1.2 1.5 2.0 ⊕ YP4.5

H6.3*25MM: H4*45MM:

⊖ 6.0 7.0 ⊕ 6.0 6.5 ⊖ 1.5 2.0 ⊕ 1.5 2.0

配件:

开机棒*2 开机片*3

加磁器*1 吸盘*1

转接头*1 镊子*1

说明书*1

手柄*1



JM-8186A

精修螺丝刀套装

83PCS

套筒:

M2.5 M3.0 M3.5 M4.0 M4.5 M5.0 M5.5 G3.8 G4.5 U8 U10 PH2 U
H4*28MM:

⊕ H0.9 H1.3 H1.5 H2.0 H2.5 H3.0 H3.5 H4.0 H4.5 H5.0 H6.0 ⊕ Y0.8 Y2.0 Y2.5 Y3.0
⊕ T1 T2 T3 T4 T5 T6H T7H T8H T9H T10H T15H T20H T25H ⊕ SQ1 SQ2 SQ3
⊖ 1.0 1.5 2.0 2.5 3.0 3.5 4.5 5.0 ⊕ 1.0 1.5 2.0 2.5 3.0 3.5 ⊕ 2.3 ⊕ 1.5
⊕ 0.8 1.2 1.5 2.0 ⊕ YP4.5

H6.3*25MM: H4*45MM:

⊖ 6.0 7.0 ⊕ 6.0 6.5 ⊖ 1.5 2.0 ⊕ 1.5 2.0

配件:

开机棒*2 开机片*3

加磁器*1 吸盘*1

转接头*1 镊子*1

说明书*1

手柄*1



JM-8186B

精修螺丝刀套装

83PCS

套筒:

M2.5 M3.0 M3.5 M4.0 M4.5 M5.0 M5.5 G3.8 G4.5 U8 U10 PH2 U

H4*28MM:

● H0.9 H1.3 H1.5 H2.0 H2.5 H3.0 H3.5 H4.0 H4.5 H5.0 H6.0 ○ Y0.8 Y2.0 Y2.5 Y3.0

● T1 T2 T3 T4 T5 T6H T7H T8H T9H T10H T15H T20H T25H ● SQ1 SQ2 SQ3

○ 1.0 1.5 2.0 2.5 3.0 3.5 4.5 5.0 ⊕ 1.0 1.5 2.0 2.5 3.0 3.5 ⊕ 2.3 ● 1.5

● 0.8 1.2 1.5 2.0 ○ YP4.5

H6.3*25MM:

H4*45MM:

○ 6.0 7.0 ⊕ 6.0 6.5 ○ 1.5 2.0 ⊕ 1.5 2.0

配件:

开机棒*2 开机片*3

加磁器*1 吸盘*1

转接头*1 镊子*1

说明书*1

手柄*1



JM-8187

螺丝刀套装

32PCS

H4*28MM:

● H1.5 H2.0 H3.0 H4.0 ● T1 T2 T4 T6H T8H T10H T15H ● 1.5

⊕ 1.0 1.5*2 2.0 2.5 ○ 1.5*2 2.0 2.5*2 ⊕ 2.0 3.0

● 0.8 ○ U2.6 ○ Y0.8 Y2.0 Y2.5 Y3.0

配件:

手柄*1

镊子*1



JM-8189A

螺丝刀套装

32PCS

H4*28MM:

● H1.5 H2.0 H3.0 H4.0 ● T1 T2 T4 T6H T8H T10H T15H ● 1.5

⊕ 1.0 1.5*2 2.0 2.5 ○ 1.5*2 2.0 2.5*2 ⊕ 2.0 3.0

● 0.8 ○ U2.6 ○ Y0.8 Y2.0 Y2.5 Y3.0

配件:

手柄*1

镊子*1



JM-8189B

螺丝刀套装

32PCS

H4*28MM:

● H1.5 H2.0 H3.0 H4.0 ● T1 T2 T4 T6H T8H T10H T15H ● 1.5

⊕ 1.0 1.5*2 2.0 2.5 ○ 1.5*2 2.0 2.5*2 ⊕ 2.0 3.0

● 0.8 ○ U2.6 ○ Y0.8 Y2.0 Y2.5 Y3.0

配件:

伸缩杆*1

手柄*1



JM-8189C

轻质合金螺丝刀

⊕ 0.8 ⊕ 1.5 ⊖ Y0.8 ⊕ T1 ⊗ 1.5

配件:

磁环*1



*以上为单支螺丝刀, 非套装

JM-8190



精修螺丝刀套装

套筒:

M2.5 M5.0 G3.8 G4.5

H4*28MM:

⊕ T1 T2 T3 T4 T5 T6 T8 T10 T15 ⊖ 1.0 1.5 2.0 2.5 3.0 3.5 4.0

⊕ 1.0 1.5 2.0 2.5 3.0 3.5 ⊗ H0.9 H1.5 H2.5 H3.0 ⊗ Pz1 Pz2

⊖ Y0.8 Y2.0 Y2.5 Y3.0 ⊕ 0.8 1.2 1.5 2.0

⊕ 2.0 3.0 ⊗ 1.5 ⊖ 0.8

配件:

黑色塑料软杆*1 吸附磁垫*1 手柄*1

说明书*1



JM-8180 A



精修螺丝刀套装

套筒:

M2.5 M5.0 G3.8 G4.5

H4*28MM:

⊕ T1 T2 T3 T4 T5 T6 T8 T10 T15 ⊖ 1.0 1.5 2.0 2.5 3.0 3.5 4.0

⊕ 1.0 1.5 2.0 2.5 3.0 3.5 ⊗ H0.9 H1.5 H2.5 H3.0 ⊗ Pz1 Pz2

⊖ Y0.8 Y2.0 Y2.5 Y3.0 ⊕ 0.8 1.2 1.5 2.0

⊕ 2.0 3.0 ⊗ 1.5 ⊖ 0.8

配件:

黑色塑料软杆*1 吸附磁垫*1 手柄*1

说明书*1



JM-8180 B



47PCS

精修螺丝刀套装

套筒:

M2.5 M5.0 G3.8 G4.5

H4*28MM:

⊕ T1 T2 T3 T4 T5 T6 T8 T10 T15 ⊖ 1.0 1.5 2.0 2.5 3.0 3.5 4.0

⊕ 1.0 1.5 2.0 2.5 3.0 3.5 ⊗ H0.9 H1.5 H2.5 H3.0 ⊗ Pz1 Pz2

⊖ Y0.8 Y2.0 Y2.5 Y3.0 ⊕ 0.8 1.2 1.5 2.0

⊕ 2.0 3.0 ⊗ 1.5 ⊖ 0.8

配件:

黑色塑料软杆*1

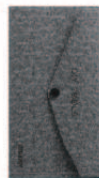
说明书*1

布袋*1

手柄*1



JM-8184



47PCS

电控可调扭力精密电动螺丝刀

H4*28MM:

⊕ 0.8 1.2 ⊕ 1.5 ⊖ Y0.8 ⊕ T2 ⊗ 1.5

配件:

加磁器*1 TYPE-C数据线*1

说明书*1



JM-Y05

8PCS

精密电子电动螺丝刀

H4*28MM:

⊕ T2 T3 T4 T5 T6H T7H T8H T9H T10H T15H T20H

⊕ H1.3 H1.5 H2.0 H2.5 H3.0 H3.5

⊖ 1.5 2.0 2.5 3.0 3.5 4.0

⊖ Y0.8 Y2.0 Y2.5 Y3.0

⊕ 1.5 2.0 2.5 3.0 3.5

⊕ 0.8 1.2 1.5 2.0

⊕ 2.0 3.0

⊖ U2.6

⊗ 1.5

配件:

充电器*1



JM-Y03 PLUS

双动力精密电动螺丝刀

H4*28MM:

⊕ T2 T3 T4 T5 T6H T7H T8H T9H

⊖ 1.5 2.0 2.5 3.0

⊕ 1.5 2.0 2.5 3.0

⊖ Y0.8 Y2.0

⊕ 0.8 1.2

⊗ 1.5

配件:

充电器*1

磁垫*1



JM-Y04

21PCS

精密电动螺丝刀

配件:

TYPE-C 数据线*1

手柄*1



JM-Y07

41PCS

2PCS

专业技术工具包

套筒:

M2.5 M3.0 M3.5 M4.0 M4.5 M5.0 M5.5 G3.8 G4.5

H4*28MM:

● H0.7*2 H0.9*2 H1.3*2 H1.5*2 H2.0 H2.5 H3.0 H3.5 H4.0 H4.5 H5.0 H6.0 ⊕ U2.6*2 U3.0
 ⊕ T1*2 T2*2 T3*2 T4*2 T5*2 T6 T7 T8 T9 T10 T15 T20 ⊕ 2.0*2 2.3*2 2.6 3.0 ⊕ 1.5*2
 ⊕ T6H T7H T8H T9H T10H T15H T20H ⊕ 0.8*5 1.2*2 1.5*2 2.0*2 ⊕ SIM0.8 SIM1.0
 ⊕ 1.0*2 1.5*2 2.0*2 2.5*2 3.5*2 4.0*2 JIS000 JIS00 JIS0 JIS1 ⊕ SQ0 SQ1 SQ2
 ⊖ 1.0*2 1.3*2 1.5*2 2.0*2 2.5*2 3.0*2 3.5*2 4.0*2 ⊕ PZ1.0*2 PZ2.0*2 PZ3.0*2 PZ4.0*1
 Dr #2 #3 #4 #5 ⊕ Y0.8*2 Y2.0*2 Y2.5*2 Y3.0*2

H6.3*25MM:

● T8H T9H T10H T15H T20H T25H*2 T30H*2
 ● H2.5 H3.0 H4.0 H5.0 H6.0 ⊕ U6 U8
 ⊖ 3.0 4.0 5.0*2 6.0*2 7.0*2 ⊕ R1
 ⊕ 4.0*2 5.0*2 6.0*2 6.5*2
 ⊕ Y1.0*2 Y2.0*2 Y3.0*2
 ● T4 T5 T6 T7 ⊕ 2.3
 ● PZ1.0 PZ2.0 PZ3.0
 ADP: H6.3 to H4

配件:

双头撬棒*1 大手柄*1 小手柄*1
 开机片*12 加长杆*1 毛刷*1
 小型加磁器*1 金属开机棒*1
 开机棒*1 镊子*1 说明书*1
 清洁布*1 吸盘*1 撬棒*1
 软杆*1 磁垫*1



JM-YF-P13

201PCS

宠物电动剃毛器套装

配件:

限位梳*8(3/6/10/13/16/19/22/25mm)
 电动剃毛器主机*1
 充电底座*1
 润滑油*1
 毛刷*1
 长刀头*1
 充电线*1
 说明书*1



JM-PE02

智能自动浇水器

配件:

胶管*1
 T形接管
 十字形连接器
 TYPE-C 电源线*1
 可选10盆配件配置
 可选15盆配件配置



JM-G01

专业技术工具包

套筒:

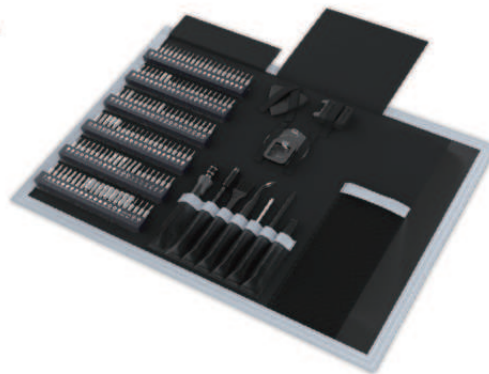
M2.5 M3.0 M3.5 M4.0 M4.5 M5.0 M5.5 G3.8 G4.5

H4*28MM:

● H0.7*2 H0.9*2 H1.3*2 H1.5*2 H2.0 H2.5 H3.0 H3.5 H4.0 H4.5 H5.0 H6.0 ⊕ U2.6*2 U3.0
 ⊕ T1*2 T2*2 T3*2 T4*2 T5*2 T6 T7 T8 T9 T10 T15 T20 ⊕ 2.0*2 2.3*2 2.6 3.0 ⊕ 1.5*2
 ⊕ T6H T7H T8H T9H T10H T15H T20H ⊕ 0.8*5 1.2*2 1.5*2 2.0*2 ⊕ SIM0.8 SIM1.0
 ⊕ 1.0*2 1.5*2 2.0*2 2.5*2 3.5*2 4.0*2 JIS000 JIS00 JIS0 JIS1 ⊕ SQ0 SQ1 SQ2
 ⊖ 1.0*2 1.3*2 1.5*2 2.0*2 2.5*2 3.0*2 3.5*2 4.0*2 ⊕ PZ1.0*2 PZ2.0*2 PZ3.0*2 PZ4.0*1
 Dr #2 #3 #4 #5 ⊕ Y0.8*2 Y2.0*2 Y2.5*2 Y3.0*2

配件:

小型加磁器*1
 双头撬棒*1
 加长杆*1
 开机片*6
 说明书*1
 软杆*1
 手柄*1
 镊子*1
 撬棒*1
 毛刷*1
 吸盘*1



JM-YF-P14

141PCS

精修螺丝刀套装

套筒:

M2.5*2 M3.0 M3.5 M4.0 M4.5 M5.0 M5.5 G3.8 G4.5 PH2 0

H4*28MM:

● H0.7 H0.9 H1.3 H1.5 H2.0 H2.5 H3.0 H3.5 H4.0 H4.5 H5.0 H6.0 Ⓐ 2.0 2.3 2.6 3.0

⊕ 1.0*2 1.5*3 2.0*2 2.5*2 3.0*3 3.5*2 JIS000 JIS000 JIS0 JIS1 ● SQ0 SQ1 SQ2

● T1*3 T2*3 T3*2 T4*2 T5 T6 T7 T8 T9 T10 T15 T20 T6H T7H T8H T9H T10H T15H T20H

⊖ 1.0*2 1.3*2 1.5*2 2.0*2 2.5*2 3.0*2 3.5*2 4.0*2 ● SIM0.8 SIM1.0

⊖ Y0.8*3 Y2.0*2 Y2.5*2 Y3.0*2 ⊕ U2.0*2 U2.6*2 U3.0*2 ● 1.5*2

● P200*2 P20*2 P21*2 P22*2 ⊕ 0.8*3 1.2*3 1.5*3 2.0*2

H4*45MM:

⊖ 1.5 2.0

⊕ 1.5 2.0

配件:

开机片*5

开机棒*2

零件盒*1

加磁区*1

软杆*1

吸盘*1

镊子*1

手柄*1



JM-8183

145PCS

3D贴面单支精密螺丝刀

⊖ Y0.8

● 1.5

● T2

⊕ 1.5

● 0.8



JM-8179

精修螺丝刀套装

H4*28MM:

● T1 T2 T3 T4 T5 T6H T7H ● H1.3 H1.5 H2.0

⊕ 1.0 1.5 2.0 ⊖ 1.5 2.0 2.5

● 0.8 1.2 2.0 ⊖ Y0.8 Y2.5

⊖ U2.6 Ⓐ 2.0 ● 1.5

配件:

加磁器*1

手柄*1



JM-8178

26PCS

权威维修精密螺丝刀套装

套筒:

M2.5 M3.0 M3.5 M4.0 M4.5 M5.0 M5.5 G3.8 G4.5

H4*28MM:

● H0.7 H0.9 H1.3 H1.5 H2.0 H2.5 H3.0 H3.5 H4.0 H4.5 H5.0 H6.0 ● SIM0.8 SIM1.0

● T1 T2*2 T3*2 T4*2 T5*2 T6 T7 T8 T9 T10 T15 T20 T6H T7H T8H T9H T10H T15H T20H

⊕ 1.0*2 1.5*2 2.0*2 2.5*2 4.0*2 ⊖ U2.6*2 U3.0*2 ⊖ Y0.8*2 Y2.0*2 Y2.5*2 Y3.0

⊖ 1.0*2 1.3*2 1.5*2 2.0*2 2.5*2 3.0*2 3.5*2 4.0 ● 0.8*2 1.2*2 1.5*2 2.0

● P21.0 P22.0 P23.0 P24.0 Ⓐ 2.0 2.3 2.6 3.0 ● SQ0 SQ1 SQ2 ● 1.5*2

配件:

小型加磁器*1

软杆*1

手柄*1

镊子*1



JM-8177

106PCS

权威维修精密螺丝刀套装

106PCS

套筒:

M2.5 M3.0 M3.5 M4.0 M4.5 M5.0 M5.5 G3.8 G4.5

H4*28MM:

● H0.7 H0.9 H1.3 H1.5 H2.0 H2.5 H3.0 H3.5 H4.0 H4.5 H5.0 H6.0 ● SIM0.8 SIM1.0

● T1 T2*2 T3*2 T4*2 T5*2 T6 T7 T8 T9 T10 T15 T20 T6H T7H T8H T9H T10H T15H T20H

⊕ 1.0*2 1.5*2 2.0*2 2.5*2 4.0*2 ⊖ U2.6*2 U3.0*2 ⊙ Y0.8*2 Y2.0*2 Y2.5*2 Y3.0

⊖ 1.0*2 1.3*2 1.5*2 2.0*2 2.5*2 3.0*2 3.5*2 4.0 ⊕ 0.8*2 1.2*2 1.5*2 2.0

● PZ1.0 PZ2.0 PZ3.0 PZ4.0 ⊕ 2.0 2.3 2.6 3.0 ● SQ0 SQ1 SQ2 ● 1.5*2

配件:

小型加磁器*1

塑料软杆*1

加长杆*1

手柄*1

镊子*1



JM-8176

多功能精密螺丝刀

50PCS

H4*28MM:

● T2 T3 T4 T5 T6H T7H T8H T9H T10H T15H T20H

● H0.7 H0.9 H1.3 H1.5 H2.0 H2.5 H3.0 H3.5 H4.0

⊕ 1.0 1.5 2.0 2.5 3.0 3.5

⊖ 1.0 1.5 2.0 2.5 3.0 3.5

⊙ Y0.8 Y2.0 Y2.5 Y3.0

● 0.8 1.2 1.5 2.0

● SQ0 SQ1 SQ2

⊕ 2.0 2.3 3.0

⊙ U2.6

● 1.5

配件:

软杆*1

手柄*1



JM-8175

家居电子DIY套装小能手

45PCS

H4*28MM:

● T2 T3 T4 T5 T6H T7H T8H T9H T10H ⊕ 1.0 1.5 2.0 2.5 ● 1.5

⊖ 1.0 1.5 2.0 2.5 ⊙ Y0.8 Y2.0 ● 0.8 1.2 1.5 2.0 ⊕ 2.3

H6.3*25MM:

● T15H T20H T25H T27H T30H ⊕ 3.0 4.0 5.0 ⊖ 3.0 4.0 5.0

● H2.0 H2.5 H3.0 H4.0 ● PZ0 PZ1.0

配件:

H6.3转H4.0套筒*1

H4.0转H6.3套筒*1

手柄*1

布袋*1



JM-8174

专业维修套装

69PCS

套筒:

M2.5 M3.0 M3.5 M4.0 M4.5 M5.0 M5.5 G3.8 G4.5

H4*28MM:

● H0.9 H1.3 H1.5 H2.0 H2.5 H3.0 H3.5 H4.0 H4.5 H5.0 H6.0 ● SQ0 SQ1 SQ2

● T2 T3 T4 T5 T6H T7H T8H T9H T10H T15H T20H

⊖ 1.0 1.5 2.0 2.5 3.0 3.5 ⊕ 0.8 1.2 1.5 2.0

⊕ 1.0 1.5 2.0 2.5 3.0 3.5 ⊕ 2.0 2.3

⊙ Y0.8 Y2.0 Y2.5 Y3.0 ● 1.5

配件:

双头韧性拆机工具*1 美工刀*1

开机片*3 开机棒*2 加磁器*1

镊子*1 H6.3转H4套筒

H4转H6.3套筒 手柄*1



JM-8173

专业维修套装

套筒:

M2.5 M3.0 M3.5 M4.0 M4.5 M5.0 M5.5 G3.8 G4.5

H4*28MM:

⊙ H0.9 H1.3 H1.5 H2.0 H2.5 H3.0 H3.5 H4.0 H4.5 H5.0 H6.0

⊕ T2 T3 T4 T5 T6H T7H T8H T9H T10H T15H T20H

⊖ 1.0 1.5 2.0 2.5 3.0 3.5 ⊕ 1.0 1.5 2.0 2.5 3.0 3.5

⊙ Y0.8 Y2.0 Y2.5 Y3.0 ⊕ 1.5 ⊕ 2.0 2.3

⊕ 0.8 1.2 1.5 2.0 ⊕ SQ0 SQ1 SQ2

H4*45MM:

⊖ 2.0 ⊕ U2.6 ⊙ Y2.5 ⊕ 2.5 3.5 ⊕ 2.3 ⊕ T10H

配件:

开机棒*2

开机片*3

镊子*1

吸盘*1

软杆*1

手柄*1



JM-8172

73PCS

轻便DIY电子维修魔盒套装

H4*40MM:

⊙ T2 T4 T5 T6H

⊖ 1.5 2.0 3.0

⊕ 1.5 2.0 3.0

⊕ 0.8 1.2

⊙ Y0.8 Y2.5

⊕ 2.3

⊕ 1.5

配件:

手柄*1



JM-8171

17PCS



轻便DIY电子维修魔盒套装

H4*28MM:

⊙ T2 T3 T4 T5 T6H T7H T8H

⊖ 1.5 2.0 2.5 3.0

⊕ 1.5 2.0 2.5 3.0

⊙ Y0.8 Y2.5

⊕ 0.8 1.2

⊕ 1.5

配件:

手柄*1



JM-8170

21PCS

便携精密螺丝刀套装

套筒:

M2.5 M3.0 M3.5 M4.0 M4.5 M5.0

H4*28MM:

⊙ T3 T4 T5 T6H T7H T8H T9H T10H T15H T20H

⊙ H0.9 H1.3 H1.5 H2.0 H2.5 H3.0 H3.5 H4.0

⊕ 1.0 1.5 2.0 2.5 3.5 J000 J00 J0 J1

⊖ 1.0 1.5 2.0 2.5 3.0 3.5 4.0 ⊕ 2.3

⊕ 0.8 1.2 1.5 2.0 ⊕ SQ0 SQ1 SQ2

⊙ Y2 Y3 ⊙ U2.6 ⊕ T2 ⊕ 1.5

⊕ H4.5 H5.0 H6.0 ⊙ Y0.8

配件:

H6.3转换接头*1

H4.0接头*1

弹簧软杆*1

手柄*1



JM-8166

61PCS



全方位DIY电子维修套装

套筒:

M2.5 M3.0 M3.5 M4.0 M4.5 M5.0

H4*28MM:

● H0.9 H1.3 H1.5 H2.0 H2.5 H3.0 H3.5 H4.0 H4.5 H5.0 H6.0

● T2 T3 T4 T5 T6H T7H T8H T9H T10H T15H T20H

⊖ 1.0 1.5 2.0 2.5 3.0 3.5 4.0 ⊕ 2.0 2.3 3.0

⊕ 1.0 1.5 2.0 2.5 3.0 3.5 ⊖ U2.6 ● 1.5

⊖ Y0.8 Y2.0 Y2.5 Y3.0

● 0.8 1.2 1.5 2.0

配件:

H6.3转H4.0连接杆*1

H4.0转H6.3连接杆*1

双头开工具*2

软杆*1

镊子*1

撬棒*1

手柄*1



JM-8163

62PCS

精密起子套筒套装

套筒:

M2.5 M3.0 M3.5 M4.0 M4.5

H4*28MM:

● H2.0 H3.0 ● T3 T4 T5 T6H T7H T8H T9H T10H

⊖ 1.0 2.0 3.0 ⊕ 1.5 2.5 3.5 ● 1.5

⊖ Y0.8 ● 0.8 1.2

丝攻起子:

#2 #3 #4 #5

配件:

塑料软杆*1

加长杆*1

镊子*1

手柄*1



JM-8160

33PCS

精密起子套装

H4*28MM:

● T3 T4 T5 T6H T7H T8H T9H T10H

● H0.9 H1.5 H2.0 H3.0 ● 0.8 1.2

⊕ 1.0 1.5 2.0 3.5 ⊖ Y0.8 ● 2.3

⊖ 1.0 1.5 2.0 3.0 ⊕ U2.6 ● 1.5

丝攻起子:

#2 #3 #4 #5

配件:

加长杆*1

软杆*1

镊子*1

手柄*1



JM-8159

34PCS

无人机维修六角螺丝刀

● H1.5 H2.0 H2.5 H3.0

⊕ 3.0



JM-8154

6PCS



铝合金手柄DIY维修套装

H4*28MM:

- H0.9 H1.3 H1.5 H2.0 H2.5 H3.0 H3.5 H4.0 ⊙ Y2.0
- ⊕ T3 T4 T5 T6H T7H T8H T9H T10H T15H T20H
- ⊖ 1.0 1.5 2.0 2.5 3.0 3.5 4.0 ⊕ 2.3 ⊕ 0.8 1.2
- ⊕ 1.0 1.5 2.0 2.5 3.5 ● 0.8 SMPH ⊕ U2.6

配件:

硬杆*1

手柄*1



JM-8151

38PCS

精密单支维修螺丝刀

⊕ T2 T3 T4 T5 T6

- ⊕ 1.5 2.0
- ⊖ 2.5
- ⊖ Y0.8
- ⊕ 0.8 1.2
- ⊕ 1.5



JM-8147

优选居家工具套装

套筒:

M2.5 M3.0 M3.5 M4.0 M4.5 M5.0

H4*45MM:

- ⊕ T2 T5 ⊖ 1.0 1.5 2.0
- ⊕ 1.0 1.5 2.5 ⊖ Y0.8
- ⊕ U2.6 ⊕ 0.8 1.2

H6.3*25MM:

- H3.0 H4.0 H5.0 ⊕ T6 T7 T8H
- ⊖ 3.0 4.0 5.0 ⊖ Y2.0 Y3.0
- ⊕ 4.0 5.0 6.0 ⊕ Pz2 Pz3

配件:

H6.3转H4.0套筒*1

1/4转H4接杆*1

强磁接杆*1

棘轮扳手*1

美工刀*1

斜口钳*1

开机片*1

取卡针*1

手柄*1

刮刀*1

镊子*1

撬棒*1

吸盘*1



JM-8146

47PCS

精密螺丝刀工具套装

H4*28MM:

⊕ T3 T4 T5 T6H T7H T8H T9H T10H T15H T20H ⊖ Y0.8 Y2.0

● H1.3 H1.5 H2.0 H3.0 H4.0 H5.0 ⊕ U2.6 ⊕ 2.0

⊖ 1.5 2.0 2.5 3.0 3.5 ⊕ 0.8 1.2 ⊕ 1.5

⊕ 1.0 1.5 2.0 2.5 3.5

配件:

零件收纳盒(H5.0转十字2.5起子*2)

螺丝刀*2(⊕ 1.5 ⊕ 0.8)

滚轮式开机工具*1

开机棒*1

美工刀*1

开机片*1

取卡针*1

硬杆*1

镊子*1

吸盘*1

手柄*1



JM-8139

47PCS

深孔作业电子工具套装

H4*45MM:

⊗ T2 T4 T5 T8H T10H

⊕ 1.0 1.5 2.5 3.5

⊖ 1.0 1.5 2.0

⊗ H3.0 H4.0

⊖ Y0.8 Y2.5

⊗ 0.8 1.2

⊖ U2.6

⊕ 2.3

配件:

软杆*1

镊子*1

手柄*1



JM-8133

23PCS



电讯维修套装

套筒:

M2.5 M3.0 M3.5 M4.0 M4.5 M5.0 M5.5

H4*28MM:

⊗ T3 T4 T5 T6H T7H T8H T9H T10H T15H T20H

⊗ H0.9 H1.3 H1.5 H2.0 H2.5 H3.0 H3.5 H4.0

⊖ 1.0 1.5 2.0 2.5 3.0 3.5 4.0 ⊖ Y2.0

⊕ 1.0 1.5 2.0 2.5 3.5 ⊗ 0.8

⊗ 0.8 ⊖ U2.6 ⊕ 2.0

配件:

软杆*1

硬杆*1

手柄*1



JM-8130

45PCS



电讯维修套装

套筒:

M2.5 M3.0 M3.5 M4.0 M4.5 M5.0 M5.5

H4*28MM:

⊗ T3 T4 T5 T6H T7H T8H T9H T10H T15H T20H

⊗ H0.9 H1.3 H1.5 H2.0 H2.5 H3.0 H3.5 H4.0

⊖ 1.0 1.5 2.0 2.5 3.0 3.5 4.0 ⊖ Y2.0

⊕ 1.0 1.5 2.0 2.5 3.5 ⊗ 0.8

⊗ 0.8 ⊖ U2.6 ⊕ 2.0

配件:

软杆*1

镊子*1

手柄*1



JM-8129

45PCS



电讯维修套装

套筒:

M2.5 M3.0 M3.5 M4.0 M4.5 M5.0 M5.5

H4*28MM:

⊗ T3 T4 T5 T6H T7H T8H T9H T10H T15H T20H

⊗ H0.9 H1.3 H1.5 H2.0 H2.5 H3.0 H3.5 H4.0

⊖ 1.0 1.5 2.0 2.5 3.0 3.5 4.0 ⊖ Y2.0

⊕ 1.0 1.5 2.0 2.5 3.5 ⊗ 0.8

⊗ 0.8 ⊖ U2.6 ⊕ 2.0

配件:

镊子*1

硬杆*1

手柄*1



JM-8128

45PCS



电讯维修套装

套筒:

M2.5 M3.0 M3.5 M4.0 M4.5 M5.0 M5.5

H4*28MM:

● H0.9 H1.3 H1.5 H2.0 H2.5 H3.0 H3.5 H4.0 H4.5 H5.0 H6.0

⊕ T3 T4 T5 T6H T7H T8H T9H T10H T15H T20H ● 1.5

⊕ 1.0 1.5 2.0 2.5 3.5 J000 J00 J0 J1 ⊖ Y0.8 Y2.0 Y3.0

⊖ 1.0 1.5 2.0 2.5 3.0 3.5 4.0 ● SQ0 SQ1 SQ2

⊕ 0.8 1.2 1.5 2.0 ● 2.3 ⊖ U2.6

配件:

H6.3转H4.0套筒*1

138带磁批*1

软杆*1

硬杆*1

手柄*1



JM-8126

60PCS



电讯维修套装

套筒:

M2.5 M3.0 M3.5 M4.0 M4.5 M5.0

H4*28MM:

● H0.9 H1.3 H1.5 H2.0 H2.5 H3.0 H3.5 H4.0 H4.5 H5.0 H6.0

⊕ T3 T4 T5 T6H T7H T8H T9H T10H T15H T20H ● 1.5

⊕ 1.0 1.5 2.0 2.5 3.5 J000 J00 J0 J1 ⊖ Y0.8 Y2.0 Y3.0

⊖ 1.0 1.5 2.0 2.5 3.0 3.5 4.0 ⊖ U2.6

⊕ 0.8 1.2 1.5 2.0 ● 2.3

● SQ0 SQ1 SQ2

配件:

H6.3转H4.0套筒*1

加长杆*1

软杆*1

手柄*1



JM-8125

60PCS



电子维修单支螺丝刀

⊕ 1.2 1.5 2.0 2.5

⊖ 1.5 2.0 2.5

⊕ 0.8 1.2 1.5

● T4 T5 T6

⊖ U2.0 U2.6



JM-8119



电讯维修工具套装

套筒:

M2.5 M3.0 M3.5 M4.0 M4.5 M5.0 M5.5

H4*28MM:

⊕ T3 T4 T5 T6H T7H T8H T9H T10H T15H T20H

● H0.9 H1.3 H1.5 H2.0 H2.5 H3.0 H4.0

⊖ 1.0 1.5 2.0 2.5 3.0 3.5 4.0 ● 0.8

⊕ 1.0 1.5 2.0 2.5 3.0 3.5 ⊖ U2.6

● 2.0 ⊖ Y2.0 ● 0.8

配件:

加长杆*1

软杆*1

手柄*1



JM-8116

45PCS



全方位维修工具套装

H4*28MM:

⊗ T3 T4 T5 T6 T7 T8 T9 T10 T15 T20

⊗ H1.3 H1.5 H2.0 H2.5 H3.0 H4.0

⊖ 1.5 2.0 2.5 3.0 3.5 ⊖ Y2.0

⊕ 1.5 2.0 2.5 3.0 3.5 ⊕ 0.8

Ⓐ 2.0 ⊕ U2.6

配件:

镊子*1

手柄*1

硬杆*1



JM-8101

33PCS

全方位维修工具套装

H4*28MM:

⊗ T3 T4 T5 T6 T7 T8 T9 T10 T15 T20

⊗ H1.3 H1.5 H2.0 H2.5 H3.0 H4.0

⊖ 1.5 2.0 2.5 3.0 3.5 ⊕ 0.8

⊕ 1.5 2.0 2.5 3.0 3.5 ⊖ Y2.0

Ⓐ 2.0 ⊕ U2.6

配件:

镊子*1

手柄*1



JM-8100

32PCS

高端家装螺丝刀套装

套筒:

M5.0 M6.0 M7.0 M8.0 M9.0 M10 M11 M12 M13

H4*28MM:

⊗ T2 T3 T4 T5 ⊗ H1.3 H1.5 H2.0 H2.5 ⊕ 1.0 1.5 2.0 2.5

⊖ 1.0 1.5 2.0 2.5 ⊕ 0.8 1.2 ⊖ Y0.8 Y2.5 ⊕ 2.6 ⊕ 1.5

H6.3*25MM:

⊗ T7H T8H T9H T10H T15H T20H T25H T27H T30H ⊕ 6.0 6.5

⊖ 3.0 6.0 7.0 ⊗ H4.0 H5.0 ⊖ Y1 ⊗ Pz1 Pz2 Pz3 ⊕ 6.0

H6.3*45MM:

⊕ 4.0 5.0 ⊖ 4.0 5.0

配件:

H6.3转H4.0套筒*1

弹珠接杆*1

加长杆*1

手柄*1



JM-6125

60PCS

家居用棘轮DIY套装

H6.3*25 MM:

⊗ T4 T5 T6 T7 T8H T9H T10H T15H T20H T25H T27H T30H T40H

⊗ H2.0 H2.5 H3.0 H4.0 H5.0 H6.0 ⊖ 2.0 2.3 3.0 ⊕ U6 U8

⊖ 2.0 2.5 3.0 4.0 5.0 6.0 7.0 ⊕ Y1.0 Y2.0 Y3.0

⊕ 3.0 4.0 5.0 6.0 6.5 ⊗ R1 R2

⊗ Pz0 Pz1 Pz2 Pz3

配件:

加长杆*1

撬棒*1

手柄*1



JM-6124

48PCS

彩环专业维修套装

套筒1/4*20MM:

M5.0 M6.0 M7.0 M8.0 M9.0 M10 M11 M12 M13

H6.3*60MM:

⊙ T20 T25 ● H5.0 H6.0 ⊖ SL1 SL2 ⊕ PH1 PH2 ⊗ Pz1 Pz2

H4*45MM:

⊖ 2.0 ⊕ 1.0 15 ⊕ T2 ⊕ 0.8 1.2

配件:

弹簧软杆*1
弹珠接杆*1
大手柄*1
小手柄*1
硬杆*1



JM-6123

31PCS

专业维修套装

套筒1/4*20MM:

M5.0 M6.0 M7.0 M8.0 M9.0 M10 M11 M12 M13

H6 3*60MM:

⊙ T20 T25 ⊖ 5.0 6.0 ⊕ 5.0 6.0 ● H5.0 H6.0 ⊕ Pz1 Pz2

H4*45MM:

⊕ 1.0 1.5 ⊖ 2.0 ⊕ 0.8 1.2 ⊕ T2

配件:

弹簧软杆*1
加磁区域*1
弹珠接杆*1
大手柄*1
小手柄*1
硬杆*1



JM-6121

31PCS

家用工具套装

H6.3*25MM:

⊙ T9H T10H T15H T20H T25H T30H ⊖ 3.0 4.0 5.0 6.0 7.0

● H2.5 H3.0 H4.0 H5.0 H6.0 ⊕ 4.0 5.0 6.0 6.5

⊖ Y1 Y2 Y3 ⊖ U6 U8 ⊕ 2.3 ⊗ R1

⊗ Pz1 Pz2 Pz3

H4*28MM:

● H0.9 H1.3 H1.5 H2.0 H2.5 H3.0 H3.5 H4.0
H4.5 H5.0 H6.0

⊙ T3 T4 T5 T6H T7H T8H T9H T10H
T15H T20H

⊕ 1.0 1.5 2.0 2.5 3.5 ⊕ 2.0 2.3

⊖ 1.0 1.5 2.0 2.5 3.0 3.5 4.0

⊗ 0.8 ⊖ Y2.0 ⊖ U2.6

配件:

大手柄*1
小手柄*1
大硬杆*1
小硬杆*1
软杆*1



JM-6113

73PCS

电讯五金手提工具箱组套

套筒:

M5.0 M6.0 M7.0 M8.0 M9.0 M10 M11 M12 M13

H6.3*25MM:

⊙ T4 T5 T6 T7 T8H T9H T10H T15H T20H T25H T30H ⊖ Y1.0

● H2.5 H3.0 H4.0 H5.0 H6.0 ⊖ 3.0 4.0 5.0 6.0 7.0 ⊗ R1

⊖ 4.0 5.0 6.0 6.5 ⊖ U6 ⊕ 2.3 ⊗ Pz1 Pz2 Pz3

H4*28MM:

⊙ T3 T4 T5 T6H T7H T8H T9H T10H T15H T20H

⊖ 1.5 2.0 2.5 3.0 3.5 ⊕ 3.0

⊕ 2.0 2.5 3.0 3.5

● H2.5 H3.0 H4.0

配件:

弹珠接杆*1
大手柄*1
小手柄*1
软杆*1
硬杆*1
手柄*1



JM-6111

69PCS

夹持工具45#钢材
6寸



JM-CT1系列

夹持工具45#钢材
8寸



JM-CT1系列

美式夹持工具 45# 镍铁合金钢材



JM-CT2系列

▶ CT1系列尖端钳
优质钢制造,加硬钳口,可剥线.



▶ CT1系列斜口钳
增加30%切口面积,节省大量的使力.



▶ CT1系列平口钳
优质钢材制造,加硬钳口,可剥线.



▶ CT2系列美式尖端钳
优质钢材制造,加硬钳口,可剥线.



▶ CT2系列美式斜口钳
增加30%切口面积,节省大量的使力.



冷轧板08F



▶ CT4系列压线钳
集压接、剥线、剪线3大功能合一，
适用2种(6P、8P)压线孔型号。

▶ CT4系列压线钳
集压接、剥线、剪线3大功能合一，
适用3种(4P、6P、8P)压线孔型号，
还搭配多功能剥线刀，剥线卡线。

▶ CT4系列多功能剥线钳
适用于剥去直径为(0.6-2.6mm)
的各类电线，准确打磨孔径圆润
剥线轻松不伤线 切面整齐。



多功能DIY维修布袋套装

配件:

- | | |
|---------------|--------------|
| 1. JM-T7-11镊子 | 10. JM-8126 |
| 2. JM-T7-13镊子 | 11. 防静电开机棒 |
| 3. JM-T7-15镊子 | 12. 金属开机棒(尖) |
| 4. 橙色弯起子*2 | 13. 金属开机棒(直) |
| 5. 蓝色弯起子*2 | 14. 金属开机棒(弯) |
| 6. 零件抓取器-P01 | 15. 游标直尺 |
| 7. 防静电手腕带 | 16. 布袋 |
| 8. 带铁圈吸盘 | 17. 纸卡 |
| 9. 开机片(大) | |

74PCS



JM-P01

DIY入门级焊接套装

配件:

- | | |
|---------------------|--------------------|
| 1. JM-SL01 30W电烙铁 | 8. JM-OP开机棒*3-P04 |
| 2. JM-SW01 焊锡笔 | 9. JM-8119 精密螺丝刀*2 |
| 3. JM-Z02 吸锡器 | 10. JM-Z03 简易型电路铁架 |
| 4. T4-11 镊子 | 11. JM-Z04 烙铁头清洁海绵 |
| 5. T4-15 镊子 | 12. 工具袋 |
| 6. JM-SW03 助焊油 | 13. 纸卡 |
| 7. JM-Z01助焊工具*6-P03 | 14. 说明书 |

23PCS



JM-P03

专业布袋维修套装CR-V 铬钒钢材

54PCS

配件:

1. JM-8151高档铝合金批头套装*1
2. 塑料开机棒*2
3. 塑料开机片*2
4. 不锈钢刮刀*1
5. 防静电直镊子*1
6. 滚轮式开机工具*1
7. 防静电手腕带*1
8. 清洁布*1
10. 水擦笔*1
9. 加长杆*1
11. 吸盘*1
12. 零件吸附垫*1
13. 金属撬棒*1



JM-P13

高级网络维修套装

17PCS

配件:

1. 剥线钳
2. 尖嘴钳
3. 压线钳
4. 斜口钳
5. 6P8P 水晶头套装
6. PH2螺丝刀
7. SL2螺丝刀
8. 测电笔
9. 电烙铁
10. 绝缘胶布
11. 9V电池
12. 焊锡丝
13. 打线刀
14. 简易打线刀
15. 万能表
16. 网线测试仪
17. 弯头镊子

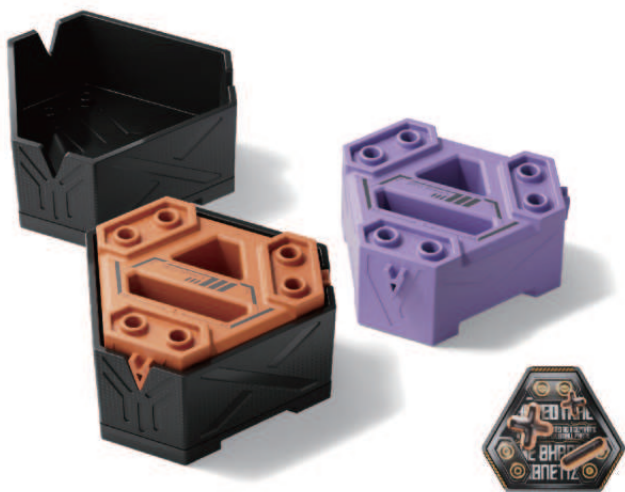


JM-P15

桌面旋转魔方

#加磁

#减磁



JM-Z21

专业助焊工具

6PCS

配件:

1. 切刀*1
2. 大扫*1
3. 弧钩*1
4. 长尖*1
5. 刮刀*1
6. 小扫*1
7. 圆钩*1
8. 短尖*1
9. 弯叉*1
10. 圆叉*1
11. 压头*2



JM-Z01



零件吸附工作垫

特点:

本品主要针对在繁琐复杂的拆卸过程中,有效地记录下每一个部件的位置与名称,带磁性的工作垫可吸附零件防止丢失。

配件:

1. 零件吸附工作垫*1
2. 可擦拭油性笔*1
3. 刷子*1



JM-Z09

3PCS

手机拆机维修支架

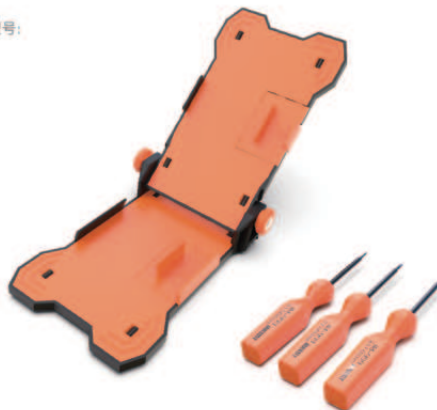
特点:

台上支架可作为PCB夹具使用。可随意调节范围的卡扣设计,可根据电路板尺寸随意调节宽度,适应多种型号需求,展开支架,旋转侧边调节装置可随意调整支架开合角度,根据维修需求调整操作角度。支架里面的可调节范围的卡扣可最大适应5.5寸的手机使用,上下二个卡扣即可固定好已拆开的手机,可尽情解放双手用以维修拆卸操作。本品为我司专利设计。

配件:

螺丝刀型号:

- ⊕ 1.5
- ⊖ 2.0
- ⊗ 0.8



JM-Z13

4PCS

零件盒

配件:

外观时尚,小巧便携,开关采用,滑扣设计,安全牢固,使用方便,盒内各个单元格均可拆卸,随意装配,单元格的塑胶片密封性佳,使配件不易散落。



JM-Z14

电路板维修PCB卡具



JM-Z15

隔热工作垫

特点:

1. 耐高温系数: 热风300C° 直接接触230C°
2. 本品采用符合美国FDA标准的食品级原材料制造而成, 无毒、无味、耐高温。
3. 独立的分区格, 可分隔放置不同的拆卸下来的零配件。
4. 可搭配磁性工作垫使用, 使螺丝不易丢失, 并且记录相关配件的名字。
5. 适合电子产品、电脑维修网点, 大型电子产品生产车间使用。



JM-Z16



隔热工作垫+零件吸附工作垫

特点:

1. 耐高温系数: 热风300C° 直接接触230C°
2. 本品采用符合美国FDA标准的食品级原材料制造而成, 无毒、无味、耐高温。
3. 独立的分区格, 可分隔放置不同的拆卸下来的零配件。
4. 可搭配磁性工作垫使用, 使螺丝不易丢失, 并且记录相关配件的名字。
5. 适合电子产品、电脑维修网点, 大型电子产品生产车间使用。



JM-Z17



8倍光学放大镜

特点:

1. 带2粒进口科锐LED灯珠。
2. 手柄尾部有排列呈蝴蝶形状的圆形小孔, 既美观又能增加摩擦力, 使放大镜不易滑落。
3. 拍摄用产品来放大看芯片型号时的照片。
4. “在黑暗环境下也能看清细节”
(在黑暗环境下拍摄产品开灯时的亮度)
5. “在黑暗大直径目镜, 观察更清晰方便”
6. 适用电子产品维修, 学校, 鉴定仪器专用, 印刷, 家居, 机械等。



JM-Z19



多用途组合零件盒

特点:

1. 产品由环保PP塑料制造而成, 2组不同尺寸的内托可分别拆卸组装, 可适应不同存放零件需求拼装。
2. 双层设计, 充分利用空间。



JM-Z20



LCD屏幕分离钳

特点:

此款吸盘夹比普通的吸盘拉环增加了部分设计, 拆卸力度更易掌握, 避免在拆机过程中因用力过度而损坏排线、镜头等零件, 更加安全可靠!



JM-OP05



滚轮式开机片

特点:

1. 适用于手提电脑、手机、平板电脑等高端数码产品外壳的拆解。
2. 工作部分特殊材料制造而成, 经久耐用。
3. 高强度不锈钢锻造, 耐腐蚀, 永不生锈。
4. 滚轮式设计, 在操作中, 可快速省力去除外壳优异的原材料, 能保护外壳不易受损。



JM-OP06



3件套不锈钢开机棒套装

特点:

1. 高硬度+高韧度。
2. 特殊合金钢锻造, 具有高硬度和韧度, 频繁使用不易折断。
3. 适用于手提电脑、平板电脑、智能手机等高端数码产品外壳的拆卸。

3PCS



JM-OP07



弹性记忆超薄开机片

特点:

1. 超薄设计适合手机、平板电脑等电子设备外壳拆卸, 电池拆卸等有胶水粘合的环境下操作。
2. 独有新型弹性记忆金属材料制造, 可多次大角度弯曲操作, 不易产生变形。



JM-OP08



大屏幕液晶分离钳

特点:

本品吸盘采用加固型超强吸盘设计,比前一代产品吸力提升40%以上,使用于4.7英寸以上屏幕的手机和平板电脑使用,且无需借助辅助膜也可以轻松拆除液晶面板。



JM-OP10

双头韧性拆机工具

特点:

工作部位由产品独创记忆金属制造,保持良好的韧性和弹性。
(0.25mm超薄弹性)



JM-OP12

防静电纤维拆机工具

特点:

1. 独创防静电彩色纤维材质的有效防止,静电对电子零件所产生的损伤。
2. 超薄倾斜角度设计,可轻松插入外壳细小缝隙

10PCS



JM-OP11

精密防静电金属撬棒

材质:

撬棒表面特有防静电涂层,使其可用于主板排线的拆除工作;采用特殊合金钢制造,高强度、高韧性,频繁使用不易折断;独特的双头设计;中间一体压制防滑花纹,防滑耐用更舒适。



JM-OP13

液晶屏幕开启钳套装

特点:

此款吸盘架比普通的吸盘拉环增加了部分设计,拆卸力度更易掌握,避免在拆机过程中因用力过度而损坏排线、镜头等等部件,更加安全可靠!工作部分由产品独创记忆金属制造,保持良好的韧性和回弹力。

配件:

1. 大屏幕液晶分离钳*1
2. 双头韧性拆机工具*1



JM-OP14

2PCS

拆机工具产品套装

特点:

产品塑料部分全部采用进口POM 防静电彩色纤维材料,具备高韧性、防静电、硬度优秀的特点。专利设计滚轮式拆机工具 (JM-OP06) 和韧性开机工具 (JM-OP12), 使拆机工作更高效快捷。高压注塑成型并且设计为超薄倾斜角度, 可轻松插入细小缝隙。

13PCS



JM-OP15

纤维重型开机撬棒

特点:

采用进口环保 POM 防静电彩色纤维材料, 高压注塑而成, 具备高韧性, 耐磨的特点; 根据力学设计的工作部位, 使拆机更轻松, 全新设计手握部位, 握感更舒适。



JM-OP16

6PCS

多功能滚轮螺丝刀工具

特色:

针对苹果IPHONE7以上手机型号, 利用五星0.8拆下脚底2颗螺丝后用热风枪或电吹风加热屏幕边缘, 再利用 OP022 二级滚轮插入边缘, 跟随手机外轮廓行走一圈, 直到把屏幕与手机彻底分离后再打开。使用时务必注意密封胶水以完全受热融化。打开屏幕后, 本品打开后盖藏有迷你铝合金手柄和4颗 CR-V 精密起子, 视乎维修工作需要应用对应起子型号。

光亮铬起子H4*28MM:

- ◎ Y0.8
- ◎ 0.8
- ◎ 1.5
- ◎ 1.5

配件:

1. OP021一级滚轮*2
2. OP022二级滚轮*2



JM-OP17

9PCS

曲屏拆机片

特点:

*能够拆卸市面98%的曲面屏手机。

*高韧性。

*采用SUS301高柔韧性钢精制而成。

*满胶手柄设计，舒适防滑。

*适当的尺寸设计，提高效率。

1PCS

4头开机棒

2头开机棒



JM-OP18

厚三角开机片



JM-OP10

弯开机棒



JM-OP11

薄三角开机片



JM-OP12



JM-OP13



JM-OP14

加长4头开机棒



JM-OP015

小铲头拆机棒



JM-OP016

弯尖头拆机棒



JM-OP017

直头尖拆机棒



JM-OP018

直角撬棒



JM-OP019

大铲头拆机棒



JM-OP020

金属开机棒单支(直)



JM-OP01

金属开机棒单支(弯)



JM-OP02

金属开机棒单支(尖)



JM-OP03

防静电开机棒



JM-OP04

带锁匙圈大吸盘



JM-SK01

焊锡线15g



JM-SW01

导热硅脂3g



JM-SW02

50g环保助焊油



JM-SW03

铝合金一键式吸锡器



JM-Z02

简易型烙铁架



JM-Z03

烙铁头清洁海绵



JM-Z04

铝合金雕刻刀



JM-Z05

铝合金刮刀



JM-Z06

30°美工刀



JM-Z07

按压式酒精瓶120ml



JM-Z10

按压式酒精瓶200ml



JM-Z11

记忆金属锡浆刀



JM-Z12

双面绒眼镜布



JM-CS05

除尘皮老虎



JM-CS11

数显万能表



JM-832

精密锉刀



JM-FL1-1

5PCS

5支单支批套装



5PCS

JM-999

B系列大号工具袋

尺寸: 36*25*23cm



JM-B01

B系列中号工具袋

尺寸: 35.5*21*17cm



JM-B02

B系列小号工具袋

尺寸: 27*15*12cm



JM-B03

B系列工具腰包



JM-B04

精钢锻造强磁接杆



JM-TP-01

游标直尺



JM-R12

防静电手带



JM-E01

强力液晶吸盘套装

特点:

采用环保 PVC 塑料制造, 对人体无害; 独创螺纹抽芯配合 ABS 工程塑料设计, 对比同类产品吸力提高60%以上。

3PCS

多功能吸盘支架

特点:

适用于苹果IPHONE7以上手机型号手机屏幕、平板电脑屏幕一级其他数码产品屏幕拆解维修工作。IPHONE7 屏幕开启后更可作为支架使用。采用 PVC 吸盘, ABS 和TPE 二次注塑手柄, 使用舒适及更加耐用。



JM-SK04



JM-SK05



外热式电烙铁

功率:

SL01 30w

SL04 60w



JM-SL0系列

小型加磁/消磁器系列



JM-X1

小型加磁/消磁器系列



JM-X2

大型加磁/消磁器系列



JM-X3

零件磁性吸附手环

特点:

魔术贴设计, 轻松上手。
可随时在操作时把零件置于手环上不会轻易使零件丢失,
可用于螺丝刀加磁操作。



JM-X4



家装零件磁性收纳手环

特点:

适合家装、室外基建等应用场景; 强磁力可有效把小螺丝、
钉子等吸附在指定区域; 配口袋可收纳塑料零件; 魔术贴设计,
佩戴更方便舒适。



JM-X5



精密零件抓取器

材质:

精铸钢

特点:

适合家装、室外基建等应用场景; 强磁力可有效把小螺丝、
钉子等抓取在指定区域; 配口袋可收纳塑料零件; 魔术贴设计,
佩戴更方便舒适。



JM-T8-11



可换头防静电镊子套装

配件:

26MM 弯嘴*1

26MM 尖嘴*1

替换螺丝*4

不锈钢手柄*1

特点:

工作部分采用碳纤维材料合成, 具有
高硬度、防静电的特性。灵活拆装的
头部, 可根据需求换上适合操作的
镊子头部使用。



JM-T10-11



7PCS

可换头防静电反弹镊子套装

配件:

40MM 弯嘴*1
40MM 尖嘴*1
替换螺丝*4
不锈钢手柄*1

特点:

工作部分采用碳纤维材料合成, 具有高硬度、防静电的特性和反弹的设计。灵活拆装的头部, 可根据需求换上适合操作的镊子头部使用。



JM-T10-12

7PCS

高效防静电镊子套装

特点:

产品整体采用碳纤维材质合成具有高硬度、防静电、耐高温的特性。防磁材质, 耐酸碱, 适用于排线的拆卸, 也适用于高科技半导体晶片生产要求。



JM-T11

3PCS



镊子工具系列

镊子才有 SUS201 钢材
硬度测试 HRC 为 35~40°C

镊子才有 SUS201 钢材
硬度测试 HRC 为 35~40°C

T2系列 ▶

T7系列 ▶



镊子表面喷黑工艺处理
镊子厚度为 1.4mm



镊子表面喷黑工艺处理
镊子厚度为 1.8mm
头部加硬处理

- ▶ 11系列长尖镊子
此镊咀比标准型长度更要长, 更适用于精密部件的操作。
- ▶ 12系列短尖镊子
此镊咀比标准的镊子更加强, 并且在强力紧夹精密零件时镊咀不会弯曲, 零件也不会掉落。
- ▶ 13系列扁平镊子
此镊咀是圆形头, 可以避免元件受损, 是适用于提取晶片电路片的。
- ▶ 14系列尖镊子
此镊咀特别尖细, 咀边锋利, 非常适用于高密度集成电路片的组件中操作。
- ▶ 14系列弯镊子
适用于在狭窄处提取零件高密度集成电路片的组件中操作



起子用途:

 十字型	+2.0mm	适用于Macbook Pro电池, Macbook Pro, Macbook Pro触控板, Macbook Pro键盘, Macbook Pro组装等。
	+1.5mm	适用于iPhone4/4s/5/5s/6/6s/6p/6s PLUS/7/7p/8/8p/x/xs/xr, Macbook Pro视网膜触控板, Macbook Pro视网膜屏幕/Macbook Air键盘等。
	+1.0 to 5.0mm	十字型“+”: 1.0mm, 1.5mm, 2.0mm, 2.5mm, 3.0mm, 4.0mm, 5.0mm 适用于拆除三星手机和各类(中国)国产手机, 包括一些精致的小家电、玩具、手表、眼镜等产品。
 一字型	-1.0 to 5.0mm	一字型“-”: 1.0mm, 1.5mm, 2.0mm, 2.5mm, 3.0mm, 4.0mm, 5.0mm 适用于拆除三星手机和各类(中国)国产手机, 包括一些精致的小家电、玩具、手表、眼镜等产品。
 五星型	☆0.8mm	0.8mm五星螺丝刀:适用于iPhone4/4s/5/5s/6/6s/6p/6s PLUS/7/7p/8/8p/x/xs/xr。
	☆1.2mm	1.2mm五星型螺丝刀:适用于Macbook Pro视网膜屏幕/Macbook Pro电池, Macbook Pro视网膜屏幕/Macbook Pro触控板, Macbook Pro视网膜屏幕/Macbook Air键盘, Macbook Pro视网膜屏幕/Macbook Air组装。
	☆1.5mm	1.5mm五星螺丝刀:适用于2009Macbook Pro15" 电池。
 梅花型	T5	适用于Macbook Pro视网膜屏幕/Macbook Pro电池, Macbook Pro视网膜屏幕/Macbook Pro触控板, Macbook Pro视网膜屏幕/Macbook Air键盘, Macbook Pro视网膜屏幕/Macbook Air组装, 摩托罗拉、诺基亚、HTC系列等手机。
	T3/T4/T6/ T7/T9	此类螺丝刀适用于如诺基亚、索尼爱立信、摩托罗拉以及三星等大多数手机, 是最常见的开口螺丝刀。屏幕/Macbook Air组装, 摩托罗拉、诺基亚、HTC系列等手机。
	T2	适用于华为Mate 7 & Mate8以及P7 P8 P9 P10 PLUS。
 带中孔梅花型	T6R/T8R/T10R	T6R/T8R: 部分适用于Macbook Pro视网膜屏幕/Macbook Air组装, 以及XBOX 360、摩托罗拉以及索尼爱立信手机。 T10R: 适用于XBOX 360的螺丝刀。
 Y型	Y0.8mm	只适用于Apple Watch以及iPhone 7。
	Y2.5mm	适用于Macbook A1278触控板/触控板/键盘, GBA NDS DSL Dsi 3DS XL Wii PS4控制器。
 U型	U1.7 U2.3 U2.6	适用于公牛插座以及其他维修工具。
 三角型	△2.0/2.3/3.0mm	适用于维修类似于Thomas Trackmaster Trains Tomy以及Thomas Mini Trains等玩具。
 十字字母版型	1.5mm	适用于维修 iPhone 5/5S/4/4S 以及Apple Watch 1/2中盘2.5。
 内六角型套筒	2.5 to 5.5mm	套筒2.5转5.5mm螺丝刀: 适用于电脑、眼镜、手表、无人机、相机以及家装产品。 套筒M2.5六角螺丝刀: 适用于拧开iPhone 6S金属主板的螺丝。
 六角型	0.9 to 6.0mm	适用于电脑、眼镜、手表、无人机、相机以及家装产品。
 梅花型	3.8/4.5mm	适用于电脑、眼镜、手表、无人机、相机以及家装产品。
 取卡针	0.8mm	适用于移除SIM卡。

联系方式:

全国营运中心地址:佛山市南海区盐步环镇东路10号之5厂房

中心热线: +86 18011760130 邮箱: yifengjakemy@gzyftools.com

全球官网: www.jakemy.com

阿里巴巴国内站: <https://gcjakemy.1688.com/>

阿里巴巴国际站: <https://jackly.en.alibaba.com/>

JAKEMY®

*本画册中产品图片或照片可能和实物略有不符,一切以实物为准;

*本画册中产品参数及功能若有变动,恕不另行通知;

*溢丰公司保留产品规格及外观更改权利,恕不另行通知;